

Válasz a Dél-dunántúli Környezetvédelmi, Természetvédelmi és Vízügyi Felügyelőség 755-19/2014 iktató számú, „A MVM Paks II. Atomerőmű Fejlesztő Zrt. által a Paksi Atomerőmű, Paks 8803 hrsz.-ú telephelyén tervezett új atomerőművi blokkok környezeti hatásvizsgálati eljárása” tárgyú hiánypótlási végzés 1-3. pontjára

1. Adják meg a tervezett 400 kV-os blokkvezeték és a tartalék ellátást biztosító 120 kV-os távvezeték által érintett földterületek adatait.

Mellékeljük a távvezetékek által érintett földterületek adatait:

Helyrajzi szám	Övezeti besorolás	Helység	építés alatt	üzemelés alatt	Terület (m ²)
023/29	Má-á (Általános (jellemzően szántóföldi) mezőgazdasági övezetek)	Paks	+	+	20564
023/30	Má-á (Általános (jellemzően szántóföldi) mezőgazdasági övezetek)	Paks	+	+	15872
023/31	Má-á (Általános (jellemzően szántóföldi) mezőgazdasági övezetek)	Paks	+		24160
050/4	Ev (Védelmi (védett és védő) rendeltetésű erdőterületek)	Paks	+		7403
050/9	KÖu-2k (Közlekedési területek (I. rendű főút))	Paks	+	+	294
050/12	KÖu-2k (Közlekedési területek (I. rendű főút))	Paks	+	+	684
050/13	Ev (Védelmi (védett és védő) rendeltetésű erdőterületek)	Paks	+	+	2378
050/15	Ev (Védelmi (védett és védő) rendeltetésű erdőterületek)	Paks	+	+	872
050/16	Ev (Védelmi (védett és védő) rendeltetésű erdőterületek)	Paks	+	+	247
050/17	KÖu-2k (Közlekedési területek (I. rendű főút))	Paks	+	+	2104
050/18	KÖu-2k (Közlekedési területek (I. rendű főút))	Paks	+	+	444
050/19	KÖu-2k (Közlekedési területek (I. rendű főút))	Paks	+		2143
050/20	Ev (Védelmi (védett és védő) rendeltetésű erdőterületek)	Paks	+	+	52463
0278/1	Eg (Gazdasági rendeltetésű erdőterületek)	Paks	+	+	104694
0278/2	KÖu-1k (Közlekedési területek (gyorsforgalmi út))	Paks	+	+	130010
0278/3	Eg (Gazdasági rendeltetésű erdőterületek)	Paks	+	+	184300
0312/2	Eg (Gazdasági rendeltetésű erdőterületek); Ev (Védelmi (védett és védő) rendeltetésű erdőterületek)	Paks	+		2553
0312/3	Eg (Gazdasági rendeltetésű erdőterületek)	Paks	+	+	142872
0312/4	KÖu-2k (Közlekedési területek (I. rendű főút))	Paks	+	+	154
0313/1	KÖu-4k (Közlekedési területek (összekötő és bekötő utak))	Paks	+	+	1962
0315/2	Eg (Gazdasági rendeltetésű erdőterületek)	Paks	+	+	5404
0317/4	Má-á (Általános (jellemzően szántóföldi) mezőgazdasági övezetek)	Paks	+	+	11507
0317/6	Má-á (Általános (jellemzően szántóföldi) mezőgazdasági övezetek)	Paks	+	+	17270
0318	Ev (Védelmi (védett és védő) rendeltetésű erdőterületek)	Paks	+	+	3256
0319	Ev (Védelmi (védett és védő) rendeltetésű erdőterületek)	Paks	+	+	796
0320/1	Ev (Védelmi (védett és védő) rendeltetésű erdőterületek)	Paks	+	+	50704

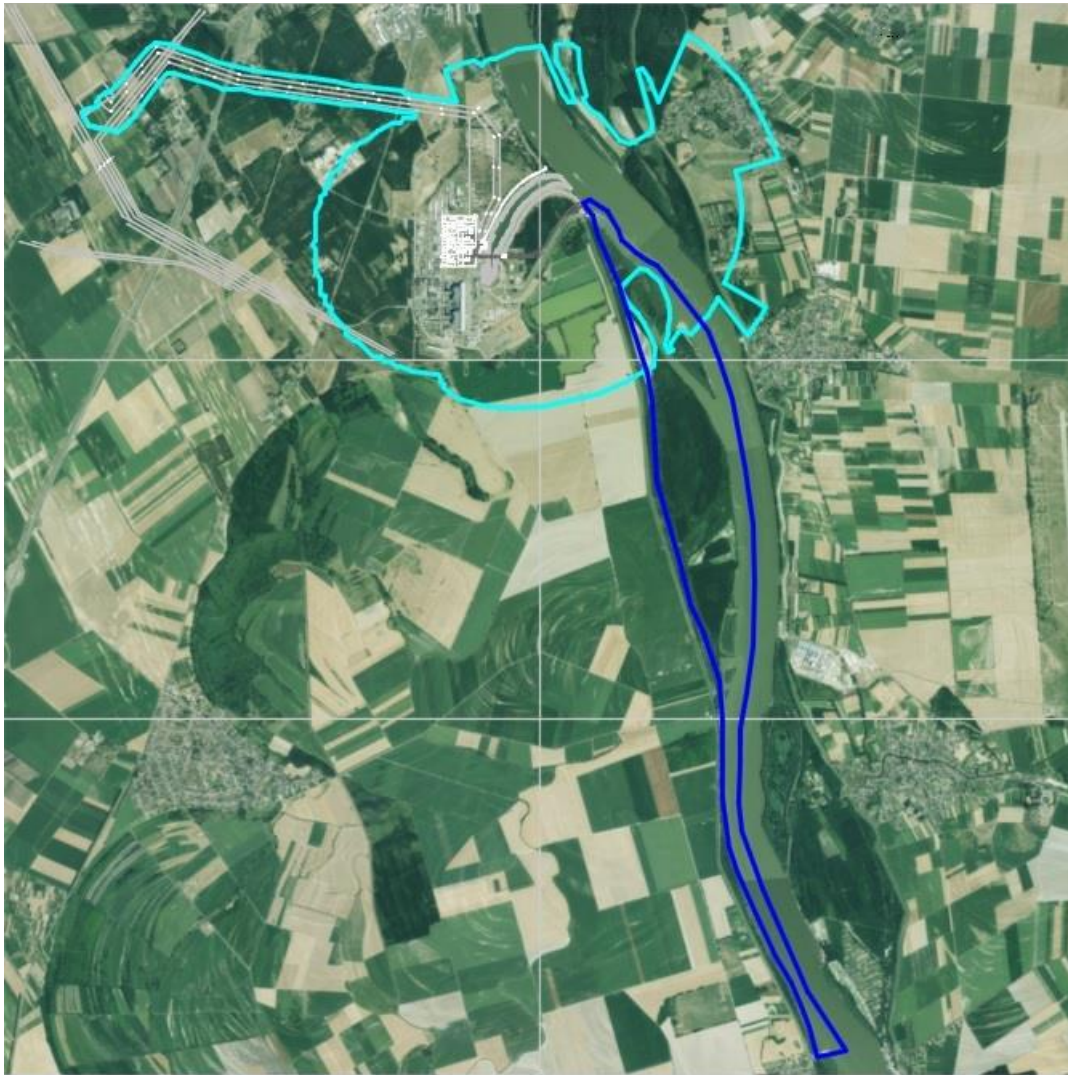
Helyrajzi szám	Övezeti besorolás	Helység	építés alatt	üzemelés alatt	Terület (m ²)
0320/2	V-4 (Vízgazdálkodási területek (vízműkutak, vízműlétesítmények))	Paks	+	+	480
0321	Ev (Védelmi (védett és védő) rendeltetésű erdőterületek)	Paks	+	+	782
0322	Eg (Gazdasági rendeltetésű erdőterületek)	Paks	+	+	79827
0323	KÖu-4k (Közlekedési területek (összekötő és bekötő utak))	Paks	+	+	3763
0324	Eg (Gazdasági rendeltetésű erdőterületek)	Paks	+	+	242831
0325	Eg (Gazdasági rendeltetésű erdőterületek), Ev (Védelmi (védett és védő) rendeltetésű erdőterületek)	Paks	+	+	5844
0326/2	Ev (Védelmi (védett és védő) rendeltetésű erdőterületek)	Paks	+		4505
0327	Ev (Védelmi (védett és védő) rendeltetésű erdőterületek)	Paks	+		723
0328	Ev (Védelmi (védett és védő) rendeltetésű erdőterületek)	Paks	+	+	978
0329/1	Ev (Védelmi (védett és védő) rendeltetésű erdőterületek)	Paks	+	+	43516
0329/2	Ev (Védelmi (védett és védő) rendeltetésű erdőterületek)	Paks	+	+	4730
0330	Ev (Védelmi (védett és védő) rendeltetésű erdőterületek)	Paks	+	+	1168
0331	Ev (Védelmi (védett és védő) rendeltetésű erdőterületek)	Paks	+	+	60458
0345/2	Ev (Védelmi (védett és védő) rendeltetésű erdőterületek)	Paks	+	+	56002
0349/2	Eg (Gazdasági rendeltetésű erdőterületek)	Paks	+	+	3597
0351/1	Köu-3k (Közlekedési területek (országos mellékút))	Paks	+	+	45243
0352/2	V-4 (Vízgazdálkodási területek (vízműkutak, vízműlétesítmények))	Paks	+	+	965
0352/3	Eg (Gazdasági rendeltetésű erdőterületek)	Paks	+	+	53280
0352/5	Eg (Gazdasági rendeltetésű erdőterületek)	Paks	+	+	3501
0352/6	Eg (Gazdasági rendeltetésű erdőterületek)	Paks	+	+	127012
0355	V (Vízgazdálkodási terület)	Paks	+	+	6438
0356/1	Eg (Gazdasági rendeltetésű erdőterületek)	Paks	+	+	53220
0356/2	Eg (Gazdasági rendeltetésű erdőterületek)	Paks	+	+	2923
0356/3	Eg (Gazdasági rendeltetésű erdőterületek)	Paks	+	+	7996
0356/5	Eg (Gazdasági rendeltetésű erdőterületek), Ev (Védelmi (védett és védő) rendeltetésű erdőterületek)	Paks	+	+	29486
0357	Köu-6k (Kiszolgáló- és lakóutak (jelentősebb mezőgazdasági utak))	Paks	+	+	5237
0358/2	Kmü (Mezőgazdasági üzemi területek)	Paks	+	+	69914
0359/2	Eg (Gazdasági rendeltetésű erdőterületek)	Paks	+	+	9749
0359/3	Eg (Gazdasági rendeltetésű erdőterületek)	Paks	+	+	37270
0359/5	Eg (Gazdasági rendeltetésű erdőterületek)	Paks	+	+	29574
0360	Má-á (Általános (jellemzően szántóföldi) mezőgazdasági övezetek), Eg (Gazdasági rendeltetésű erdőterületek)	Paks	+	+	1703
0361	Eg (Gazdasági rendeltetésű erdőterületek)	Paks	+	+	149393
0365/5	Má-á (Általános (jellemzően szántóföldi) mezőgazdasági övezetek)	Paks	+	+	703
0366	Má-á (Általános (jellemzően szántóföldi) mezőgazdasági övezetek), Eg (Gazdasági rendeltetésű erdőterületek)	Paks	+	+	1949

Helyrajzi szám	Övezeti besorolás	Helység	építés alatt	üzemelés alatt	Terület (m ²)
0367/6	Eg (Gazdasági rendeltetésű erdőterületek)	Paks	+		4447
0367/7	Eg (Gazdasági rendeltetésű erdőterületek)	Paks	+		4452
0367/8	Eg (Gazdasági rendeltetésű erdőterületek)	Paks	+		3511
0367/11	Eg (Gazdasági rendeltetésű erdőterületek)	Paks	+	+	10761
0367/12	Eg (Gazdasági rendeltetésű erdőterületek)	Paks	+	+	15176
0367/14	Eg (Gazdasági rendeltetésű erdőterületek)	Paks	+	+	3573
0367/17	Eg (Gazdasági rendeltetésű erdőterületek)	Paks	+	+	17583
0367/19	Eg (Gazdasági rendeltetésű erdőterületek)	Paks	+	+	2390
0367/21	Eg (Gazdasági rendeltetésű erdőterületek)	Paks	+		13609
0368	Eg (Gazdasági rendeltetésű erdőterületek)	Paks	+	+	2576
0369/5	Kmü (Mezőgazdasági üzemi területek)	Paks	+	+	49910
0369/6	Má-á (Általános (jellemzően szántóföldi) mezőgazdasági övezetek)	Paks	+	+	1355
0369/7	Má-á (Általános (jellemzően szántóföldi) mezőgazdasági övezetek)	Paks	+	+	4070
0369/8	Má-á (Általános (jellemzően szántóföldi) mezőgazdasági övezetek)	Paks	+	+	12909
0370	Köu-5k (Kiszolgáló- és lakóutak (egyéb helyi jelentőségű utak))	Paks	+	+	7585
0373/3	Má-á (Általános (jellemzően szántóföldi) mezőgazdasági övezetek)	Paks	+	+	302694
0373/9	Má-á (Általános (jellemzően szántóföldi) mezőgazdasági övezetek)	Paks	+	+	32645
0373/10	Má-á (Általános (jellemzően szántóföldi) mezőgazdasági övezetek)	Paks	+	+	47915
0373/15	Má-á (Általános (jellemzően szántóföldi) mezőgazdasági övezetek)	Paks	+	+	14905
0373/16	Má-á (Általános (jellemzően szántóföldi) mezőgazdasági övezetek)	Paks	+	+	17915
8802/10	Gip-1.4, SZ/50, 14/3000 (Ipari gazdasági területek (Paksi Ipari Park meglévő és tervezett ipari telephelyeinek területe))	Paks	+	+	509544
8802/19	Gip-1.4, SZ/50, 14/3000 (Ipari gazdasági területek (Paksi Ipari Park meglévő és tervezett ipari telephelyeinek területe))	Paks	+	+	127033
8803/9	Kz-vsp, SZ/20, 12/5000 (Zöldfelület jellegű különleges területek (vízisport telep))	Paks	+		25271

A 400 kV-os blokkvezeték és a 120 kV-os távvezeték által érintett földterületek adatai

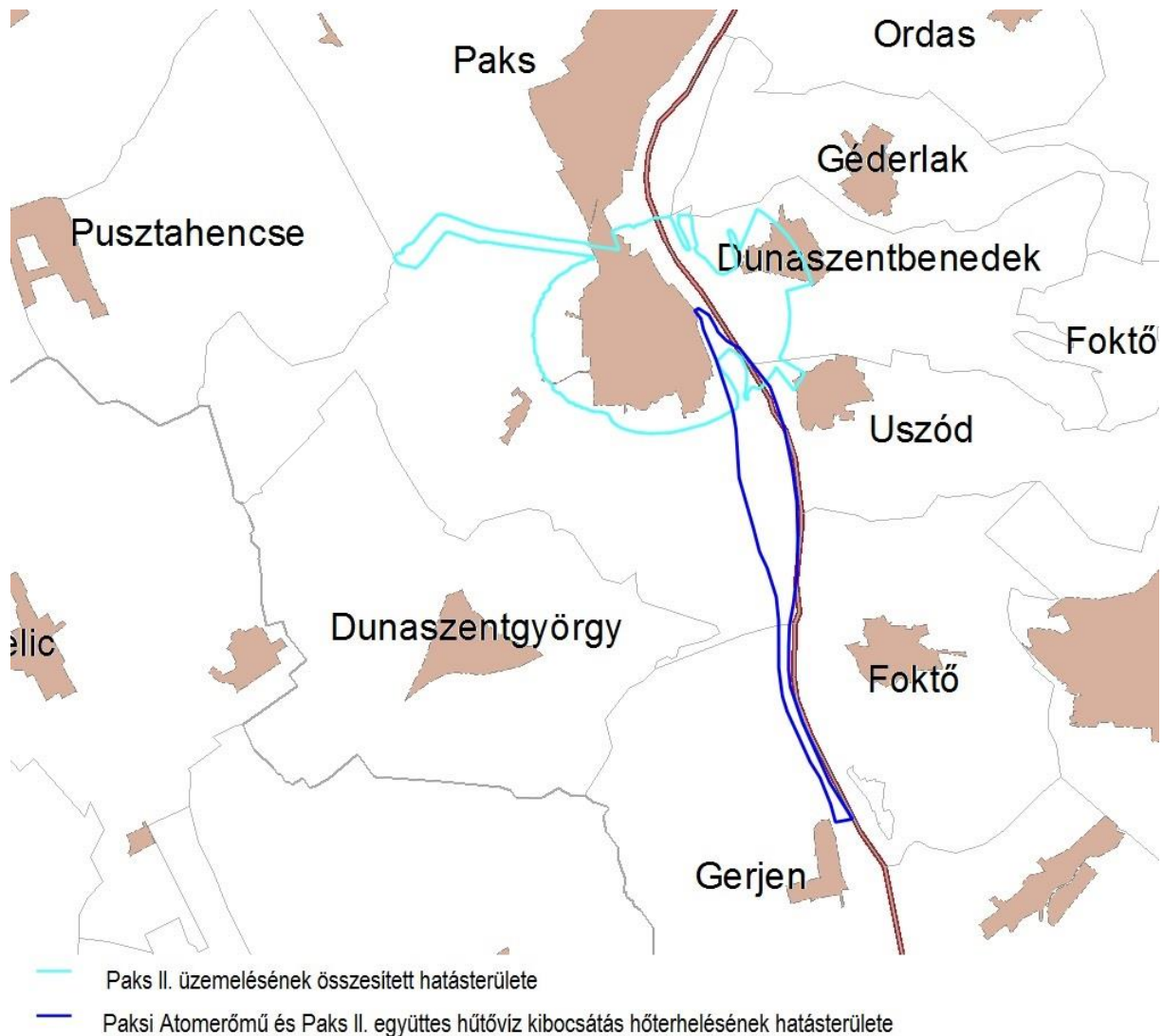
2. **Egészítsék ki a környezeti hatástanulmány 22.2.2. pontjában lévő „Paks II. üzemelésének összesített hatásterülete” című fejezet 22.2.2-1 és 22.2.2-2. számú ábrákat, figyelemmel a 22.1.13. „Paks II. és a Paksi Atomerőmű együttes üzemelésének hatásai” című táblázat harmadik sorában megállapított hűtővíz kibocsátás hőterhelés hatásterületére.**

Mellékeljük a kért kiegészítésekkel ellátott ábrákat:



- Paks II. üzemelésének összesített hatásterülete
- Paksi Atomerőmű és Paks II. együttes hűtővíz kibocsátás hőterhelésének hatásterülete

Paks II üzemelésének összesített-, valamint Paks II.-nek és a Paksi Atomerőműnek a Duna hőterhelésére vonatkozó együttes hatásterülete



Paks II üzemelésének összesített-, valamint Paks II.-nek és a Paksai Atomerőműnek a Duna hőterhelésére vonatkozó együttes hatásterülete közigazgatási határokkal

3. A 2. pontban foglaltak figyelembe vételével határozzák meg és adják meg, hogy a hűtővíz kibocsátás hőterhelés új blokkok létesítésének hatásterülete mely önkormányzatok közigazgatási területét érintik.

A hűtővíz kibocsátás hőterhelés új blokkok létesítésének hatásterülete az alábbi önkormányzatok közigazgatási területeit érinti:

- Paks,
- Dunaszentbenedek,
- Uszód,
- Foktő,
- Gerjen.